

广州东方红印刷厂地块土壤污染状况 详细调查报告 (简本)

代业主管理单位：广州环投控股有限公司

土壤污染状况调查单位：广州华清环境监测有限公司

编制日期：2022年2月

DB4401/T 102.1-2020

2021 12 17~18

1.1

1.2

1.3

1.3.1

1.3.2

1.4

1.5

1.5.1

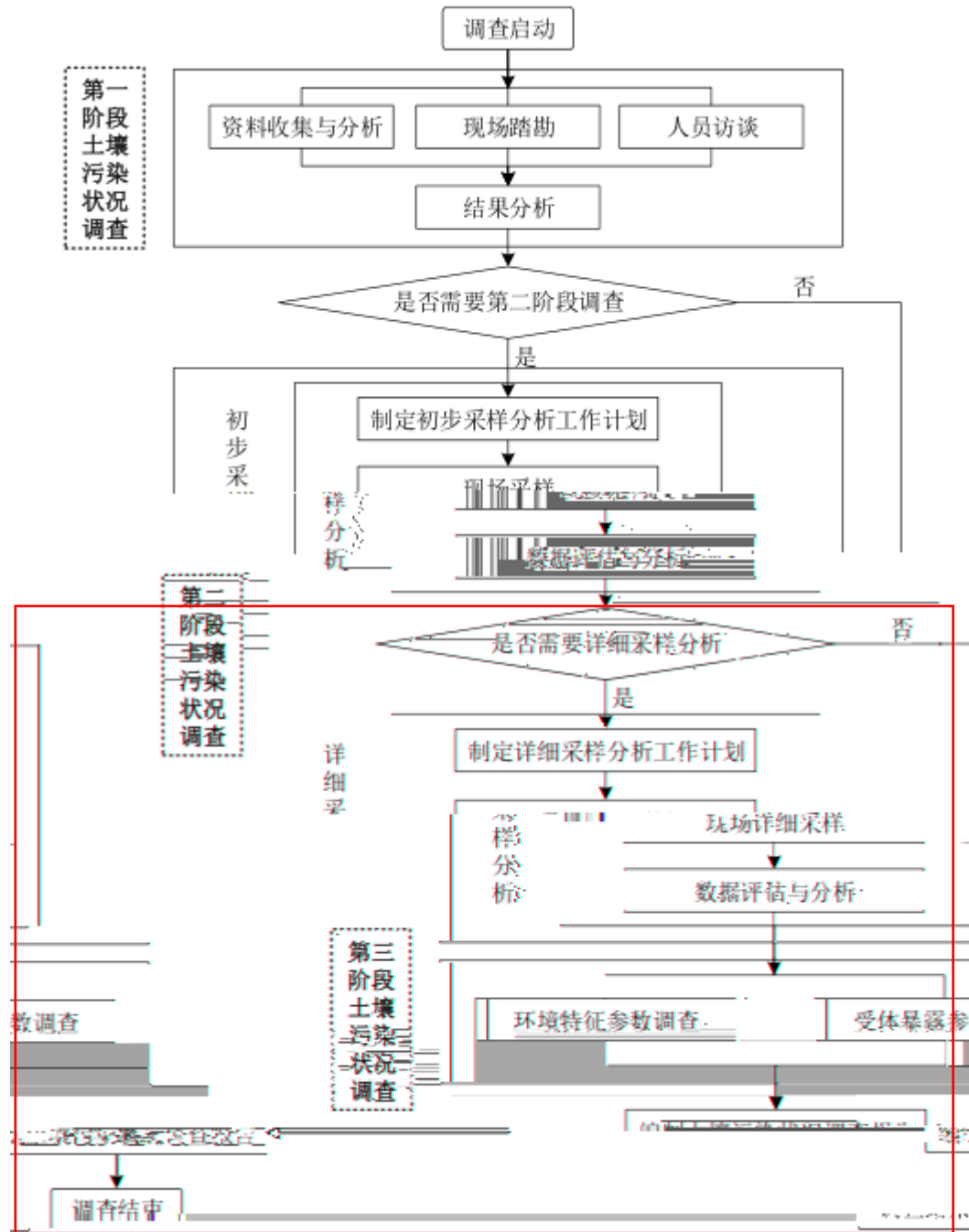
1.5.2

1.5.3

1.5.4

1.6





2.1

2.2

2.2.1

2.2.2

2.2.4

2.2.5

2.4

2.4.1

ic

1

2

3

2.4.2

2.4.3

2.5

2.5.1

2.6

2.7

2.7.1

2.7.2

1961	1		
1961 - 1999			
1999 - 2015			
2015 - 2018			
2018			()
1978			2
1978 - 1999			
1999 -			



2.9

3.1

3.1.1

3.1.1.1

3.1.1.4

1

⑪

⑫

⑬

⑭

2

1)

3

4

3.1.2

3.2

1

1)

2)

3)

4)

5)

6)

7)

8)

9)

10)

11)

1)

2)

3)

4)

5)

3.3

3.5

3.6

3.7

4.1

4.1.1

4.1.2

4.1.3

4.1.3.1

4.1.3.2

4.1.3.3

4.1.3.4

4.1.3.5

¿ú99 F

fl

ç

4.1.3.3

4.1-6

4.1.4.2

2

3

4.2.2

4.2.3

4.3

4.3.1

4.3.1.1

DB4401/T 102.1-2020

DB4401/T 102.1-2020

4.3.1.2

4.4

4.5

DB4401/T 102.1-2020

X5-4-1 X33-1-3 X33-1-4 X33-9-4
X33-9-6 XW3-1 XW3-2 XW3-3 XW3-5 Y5-2-1 Y5-2-2 Y5-3-1 Y5-3-2
X5-1-1 X8-2-1 X8-2-3 X33-3-4
X5-4-1 X33-1-
3 X33-1-4 X33-2-1 X33-4-4 X33-6-3 X33-9-3 X33-9-5 X33-9-6 XW3-
1 XW3-2 XW3-4 XW3-5

5.2

2021 12 17~18

HJ/T 166-2004

HJ 25.2-2019

HJ/T 166-2004

HJ 25.2-2019

11.7~16.7%

2.99~57.1%

5.97~14.3%

5.97%

2.99~28.6%

5.3

6.1

6.2

6.2.1

6.2.2

6.2.2.1

6.2.2.2

6.3

6.3.1

A a

6.3.2

7.1

7.2